



# UNIwersytet w Białymstoku

## WYDZIAŁ NAUK O EDUKACJI

### Dołączanie do rozmów na Blackboard Collaborate

»

## Blackboard Collaborate

Dołączanie do sesji  
Course Room – pokój w ramach kursu

Aby dołączyć do sesji jako gość, wpisz swoje imię i nazwisko:

1 | **Imię Nazwisko**

Podaj nazwę gościa

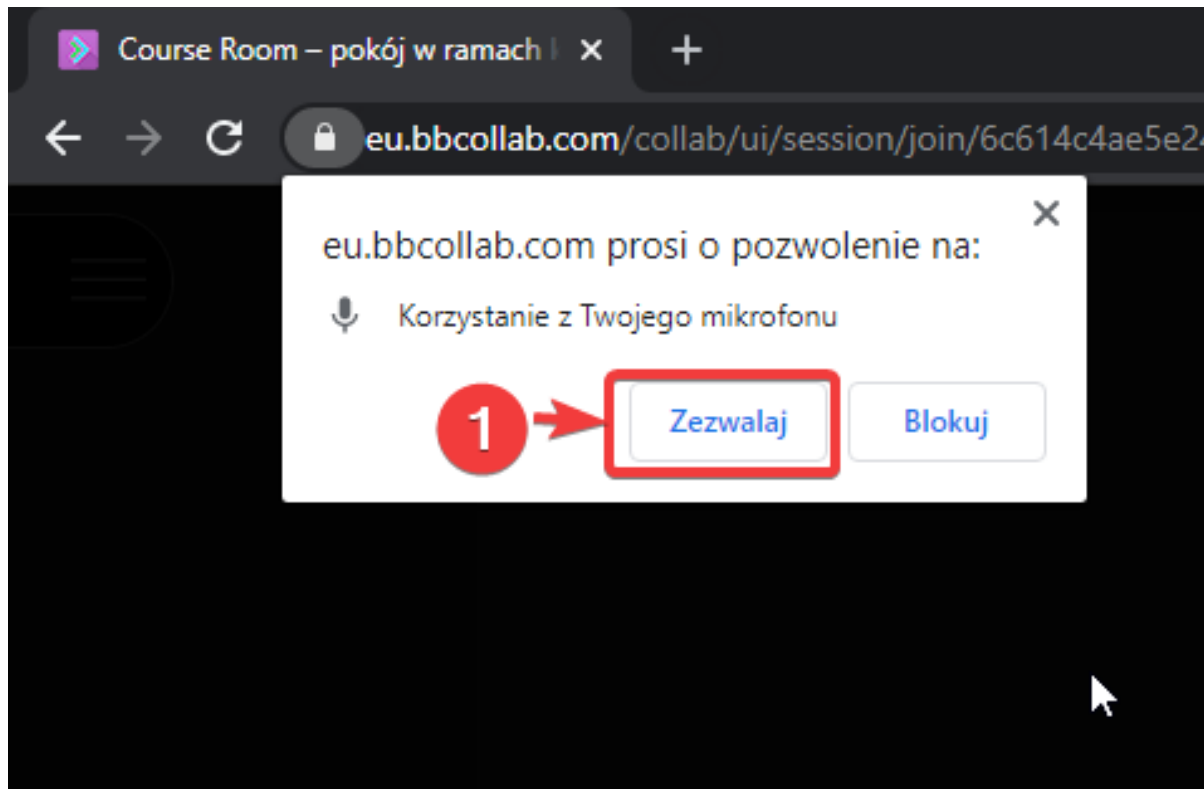
2 | **Dołącz do sesji**

© 1997–2021 Blackboard Inc. Wszelkie prawa zastrzeżone.

[Pomoc](#) | [Zasady ochrony prywatności](#) | [Warunki użytkowania](#)



### Zezwól na używanie mikrofonu

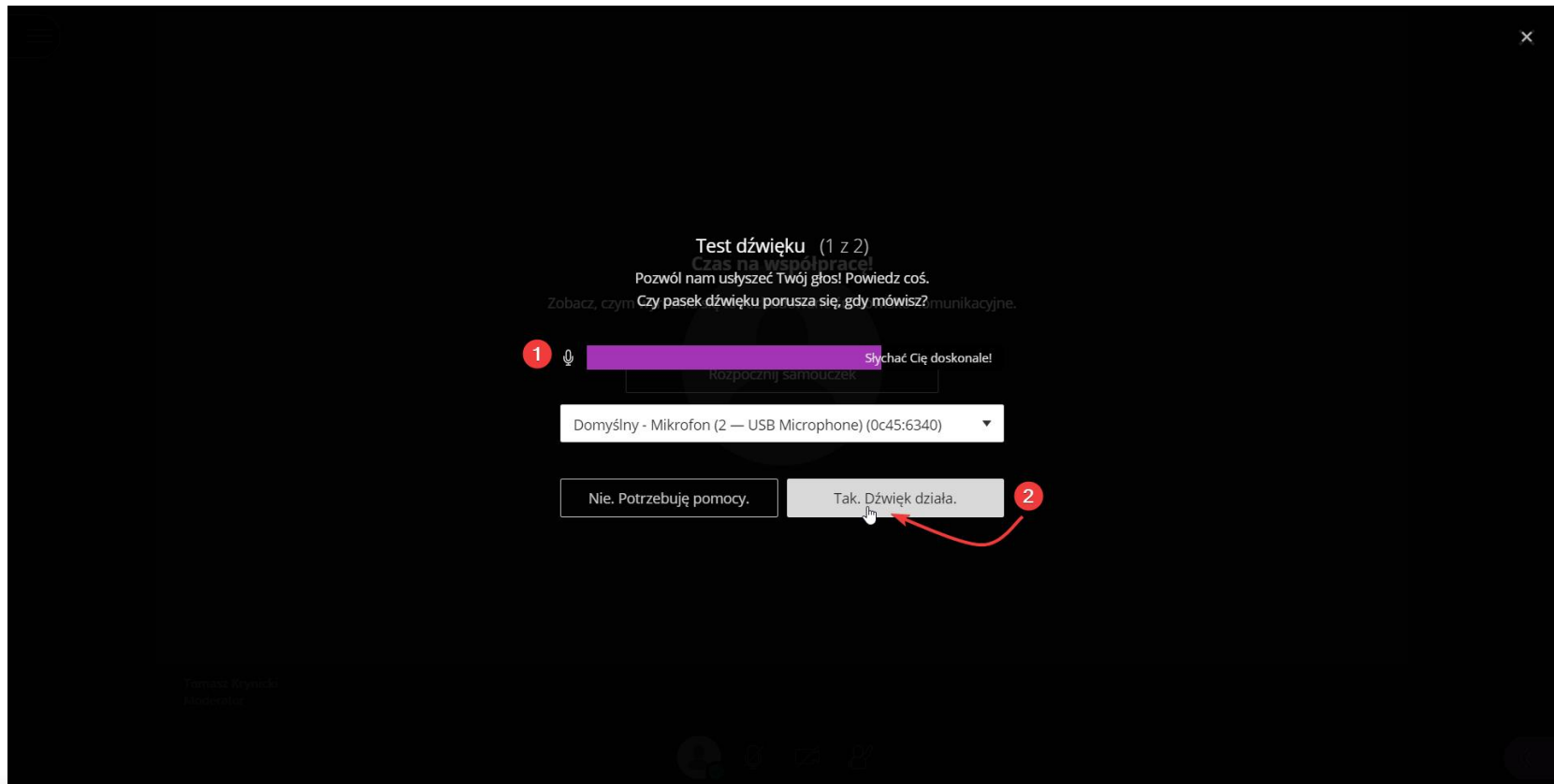




# UNIwersYTET W BIAŁYMSTOKU

## WYDZIAŁ NAUK O EDUKACJI

### Przetestuj dźwięk

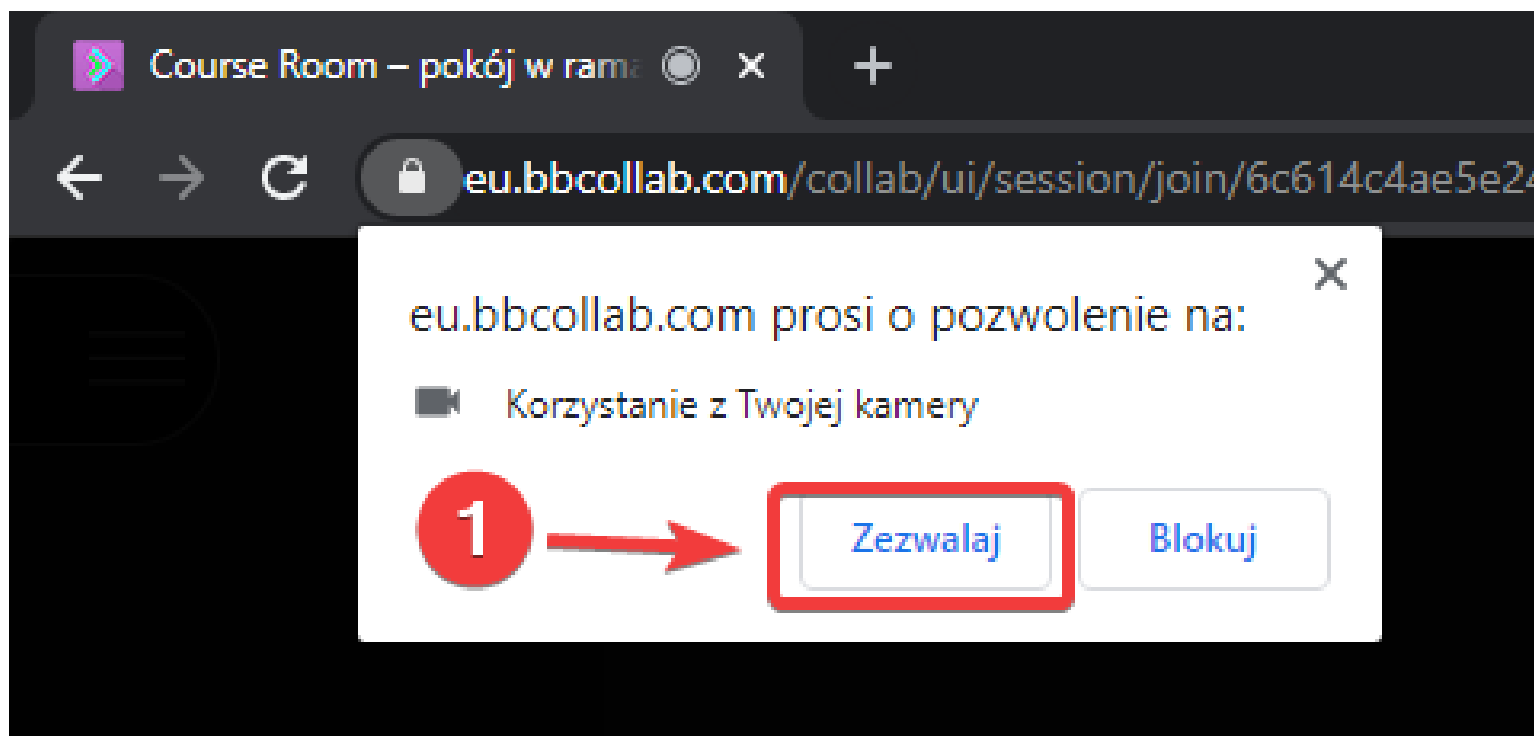




# UNIWERSYTET W BIAŁYMSTOKU

## WYDZIAŁ NAUK O EDUKACJI

### Zezwól na używanie kamery

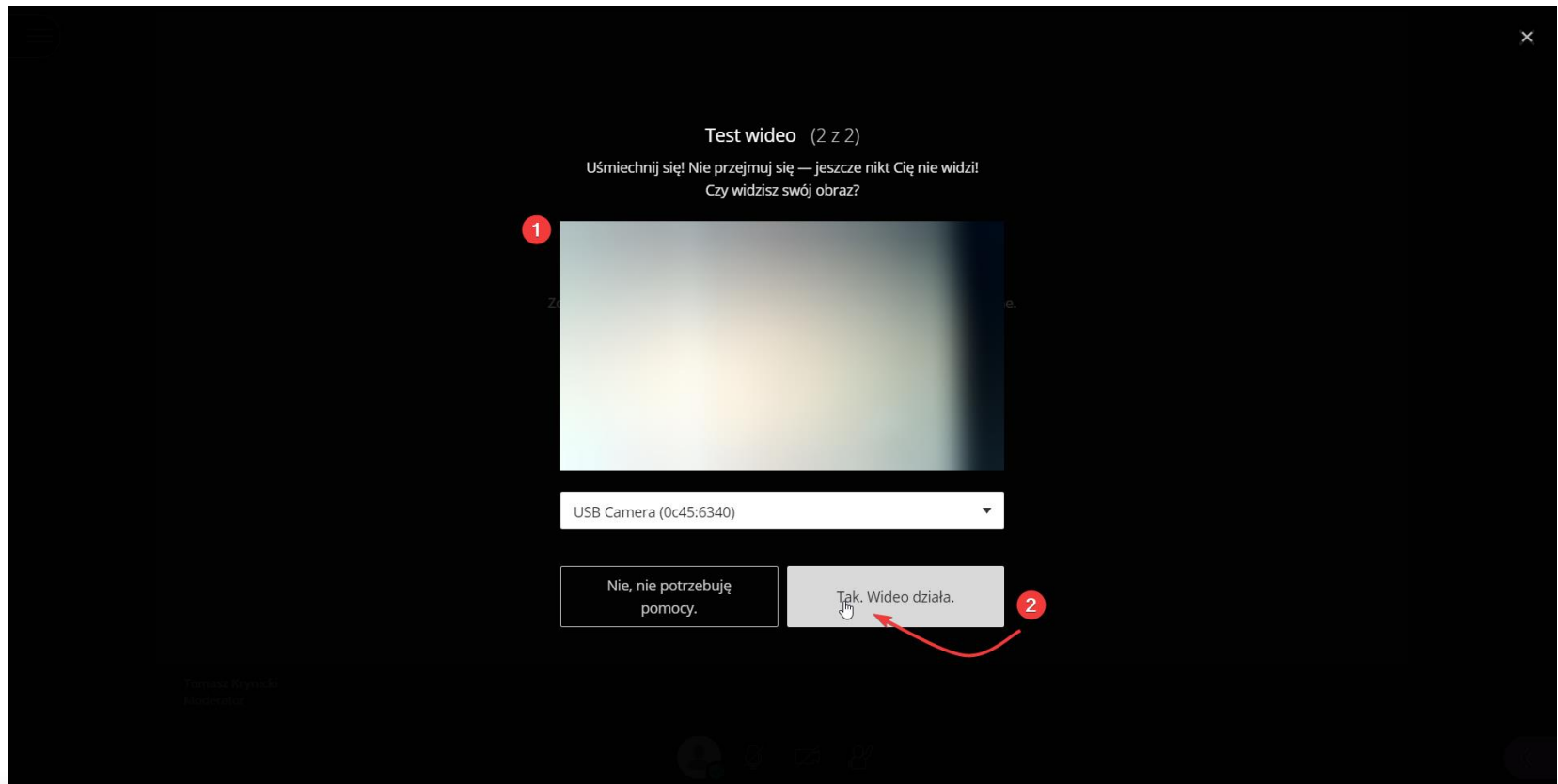




# UNIwersYTET W BIAŁYMSTOKU

## WYDZIAŁ NAUK O EDUKACJI

### Sprawdź swoją kamerę



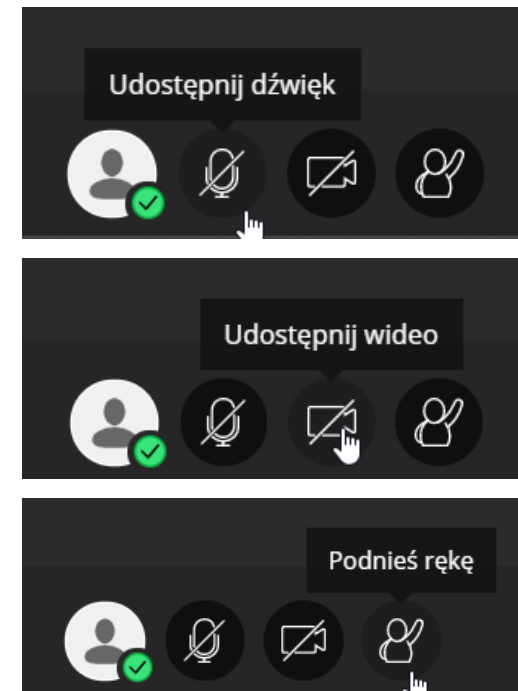


### Sterowanie przyciskami

**Służy do aktywacji lub wyciszenia mikrofonu**

**Służy do aktywacji lub wyłączenia kamery**

**Służy do podniesienia lub opuszczenia ręki**





### Udostępnianie ekranu

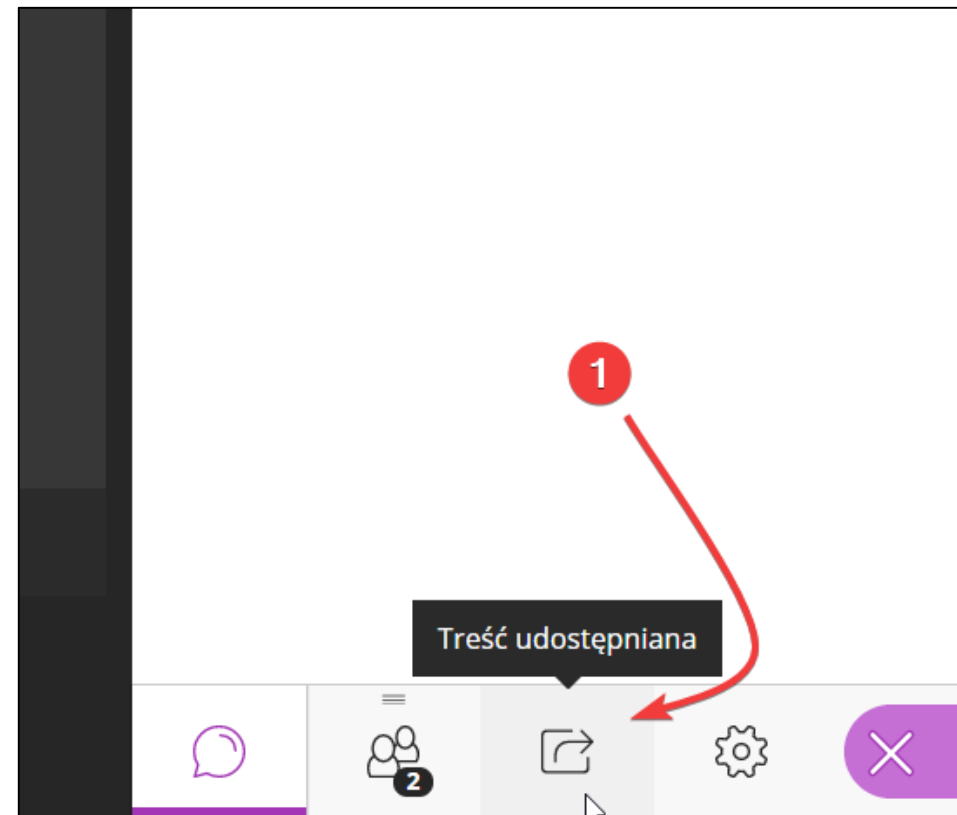
Otwórz panel systemu Collaborate znajdujący się po prawej, na dole ekranu





### Udostępnianie ekranu

Wybierz zakładkę **Treść**  
**udostępniana**





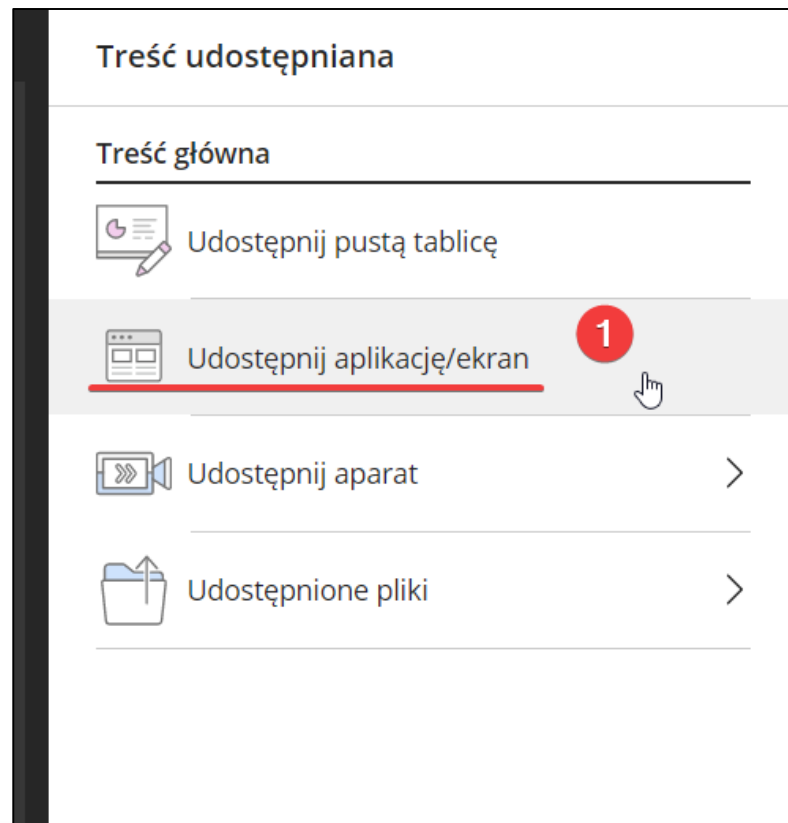


# UNIwersYTET W BIAŁYMSTOKU

## WYDZIAŁ NAUK O EDUKACJI

### Udostępnianie ekranu

Wybierz **Udostępnij aplikację/ekran**





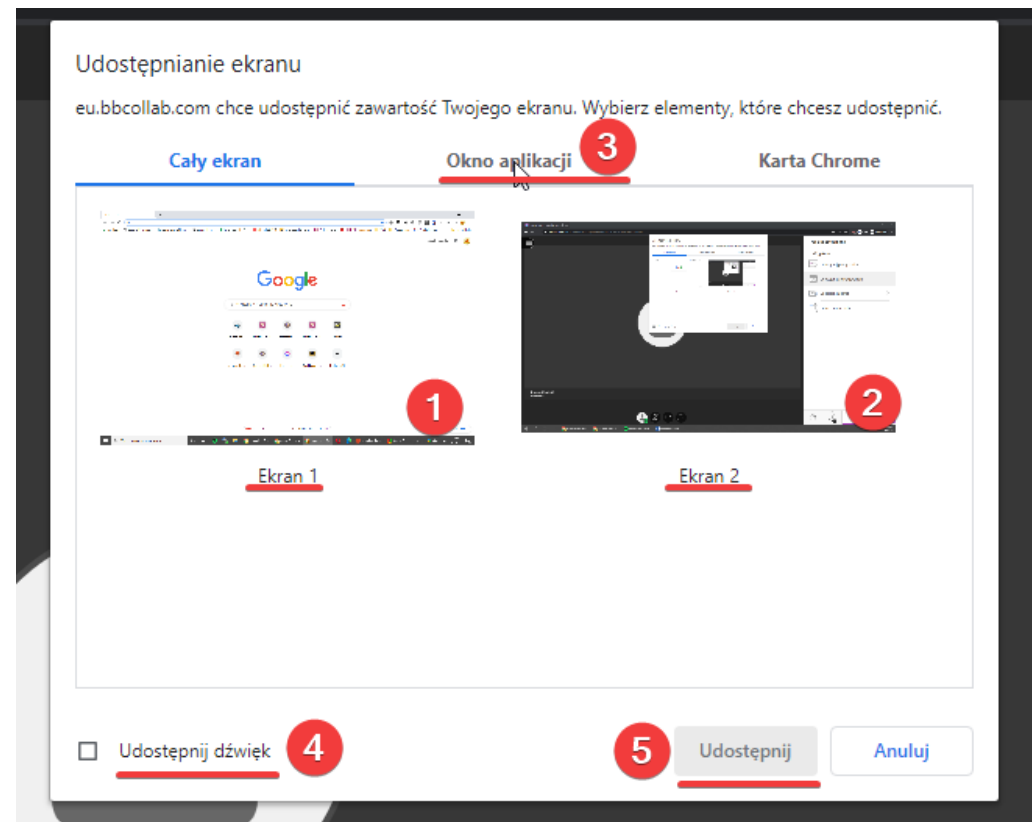
### Udostępnianie ekranu

**1 i 2.** Zdecyduj w przeglądarce, który ekran chcesz udostępnić (jeśli masz kilka ekranów).

**3.** Możesz udostępnić tylko konkretne okno aplikacji (np. Word, PowerPoint, Adobe Reader)

**4.** Zdecyduj, czy chcesz udostępnić również dźwięk

**5.** Zaczynij udostępniać treść





# UNIwersytet w Białymstoku

## WYDZIAŁ NAUK O EDUKACJI

### Udostępnianie ekranu

Udostępnianie ekranu można zakończyć w tej samej zakładce, w której została uruchomiona ta funkcja

